

#EticaAsistencialSSPA  
#JornadasCEAS



**V JORNADAS**  
**COMITÉS DE ÉTICA ASISTENCIAL**  
**DEL SISTEMA SANITARIO PÚBLICO DE ANDALUCÍA**

# TRABAJANDO LA BIOÉTICA CON LOS CENTROS RESIDENCIALES: UNA APUESTA POR LA CALIDAD.

COMITÉ DE ETICA DEL AREA SANITARIA  
NORTE DE CÓRDOBA



**Estrategia  
de Bioética**

del Sistema Sanitario  
Público de Andalucía



**Junta de Andalucía**  
Consejería de Salud y Consumo  
Escuela Andaluza de Salud Pública

# RECOMENDACIONES DESDE LA ÉTICA ASISTENCIAL EN LA ATENCIÓN A PERSONAS INSTITUCIONALIZADAS EN CENTROS DE DEPENDENCIA

Acuerdo sobre Criterios comunes de acreditación y calidad de los centros y servicios del Sistema para la Autonomía y Atención a la Dependencia (SAAD)

BORRADOR DE TRABAJO



FISCALÍA GENERAL  
DEL ESTADO

La Fiscal General del Estado

**Instrucción núm. 1/2022, de 19 de enero, sobre el uso de medios de contención mecánicos o farmacológicos en unidades psiquiátricas o de salud mental y centros residenciales y/o sociosanitarios de personas mayores y/o con discapacidad**

**BOJA**

Boletín Oficial de la Junta de Andalucía

Número 1 - Lunes, 3 de enero de 2022

página 20627/1

## 1. Disposiciones generales

CONSEJERÍA DE IGUALDAD, POLÍTICAS SOCIALES Y CONCILIACIÓN

*Orden de 22 de diciembre de 2021, por la que se aprueba el Plan General de Inspección de los servicios sociales para los años 2022 y 2023.*

# DESCRIPCIÓN DEL PROCESO :

**OBJETIVO:** asegurar la **dignidad de trato** y del ejercicio de **derechos** de las personas usuarias.  
ATENCIÓN CENTRADA EN LA PERSONA Y HUMANIZACIÓN DE LA ASISTENCIA.

**PARA ELLO** se establecerán **mecanismos y requisitos obligados** que garanticen la **participación, la autonomía y apoyo** en la toma de decisiones y la preservación de los derechos de las personas usuarias.

**LA COORDINACIÓN ENTRE LOS SERVICIOS DE SALUD Y SERVICIOS SOCIALES ES FUNDAMENTAL :**

**Reuniones de coordinación** con

Inspección de Servicios de la Delegación de Inclusión social, juventud, familia y servicios sociales  
Centros residenciales de personas mayores y discapacidad, basándonos en el modelo del Centro residencial Jesús Nazareno de Hinojosa del Duque

**Organización de jornadas** con centros para explicar e implantar el modelo de centros libres de sujeciones “Sí se puede”

**Apoyo** en sus planes de transición al modelo de atención y **mejora** .

# EVOLUCION DE LAS CONTENCIONES ¡SÍ SE PUEDE!

## Año 2019

- N.º personas con medida de contención en C. R. de Personas mayores: **1.233 personas (23 % sobre la ocupación total)**

## Año 2022

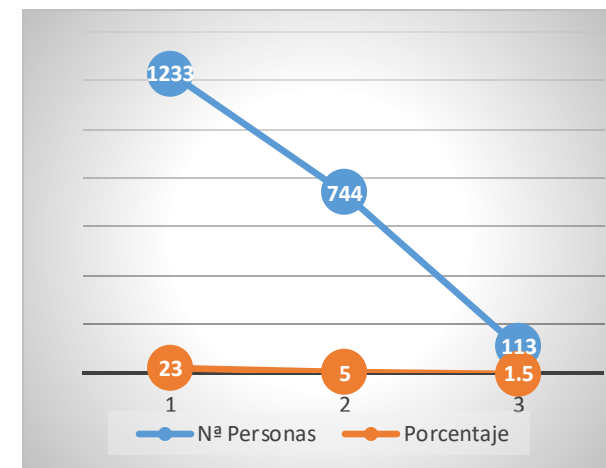
- N.º personas con medida de contención en C. R. de Personas mayores: **744 personas (5 % sobre la ocupación total)** – 403 sólo en silla, 128 en cama, 213 usuarios en silla y cama.

- N.º de personas con medida de contención en C. R. de Personas con Discapacidad: **91 personas (5,8% sobre la ocupación total)** – 63 sólo en silla, 20 sólo en cama, 8 en silla y cama.

## Año 2023

- N.º personas con medida de contención en C. R. de Personas mayores: **113 personas (1,5 % sobre la ocupación total)**. Número tomado como base sobre 41 centros residenciales.

- N.º de personas con medida de contención en C. R. de Personas con Discapacidad: **31 personas (1% sobre la ocupación total)**



# ACTIVIDAD FORMATIVA Y ADAPTACIÓN centros

Por todo ello la **formación centrada en ética y valores**, adaptándonos a las necesidades y tiempos de cada organización, cambio de cultura en el trabajo. **Planes de atención individualizados**

Dirigidos a adquirir una serie de competencias como:

- Capacidad para trabajar en equipos multidisciplinares
- Valoración individual de cada residente: historia de vida, gustos, preferencias...
- Buena comunicación (familia, profesionales, equipo directivo, comité de ética..)
- Implicación del centro en la compra de enseres para facilitar la retirada de sujeciones: camas bajas, colchonetas, ....
- Habilidades interpersonales. Conectar con personas o entidades, ponerse en lugar de los demás, realizar críticas positivas sin dañar la relación con los demás.
- Capacidad de análisis y síntesis.

# EL ÉXITO DEL CAMBIO DE CULTURA... EN EL ENFOQUE

- La **integridad** de cada persona residente.
- La **excelencia** de los profesionales.
- El cumplimiento y **compromiso ético**.
- El **valor del apoyo** que orientaba a los profesionales en:
  - llevar a cabo las acciones
  - adquirir responsabilidades
  - implicarse en las acciones
  - tomar iniciativas y emprenderlas.



# EN RESUMEN... DESDE LA ÉTICA ...

Desde el **Comité de Ética Asistencial**, TRABAJAMOS Y APOYAMOS el respeto por la dignidad y derechos de las personas residentes en Centros sociosanitarios, mediante la colaboración en:

- La promoción de la atención centrada en la persona (**planes de atención y medidas de apoyo** individualizadas, participados, con establecimiento de referente personal).
- La **garantía de prestación de servicios** de atención sanitaria en condiciones de **igualdad y equidad** en el acceso con el resto de personas no institucionalizadas.
- El **compromiso** con el horizonte de **cero sujeciones físicas y químicas**; el **diseño e implantación de protocolos y guías** de actuación frente a conductas disruptivas.
- La promoción de la **autonomía personal y humanización**.
- Y **SEGUIMOS TRABAJANDO CON NUEVOS PROYECTOS**...



*Gracias* 